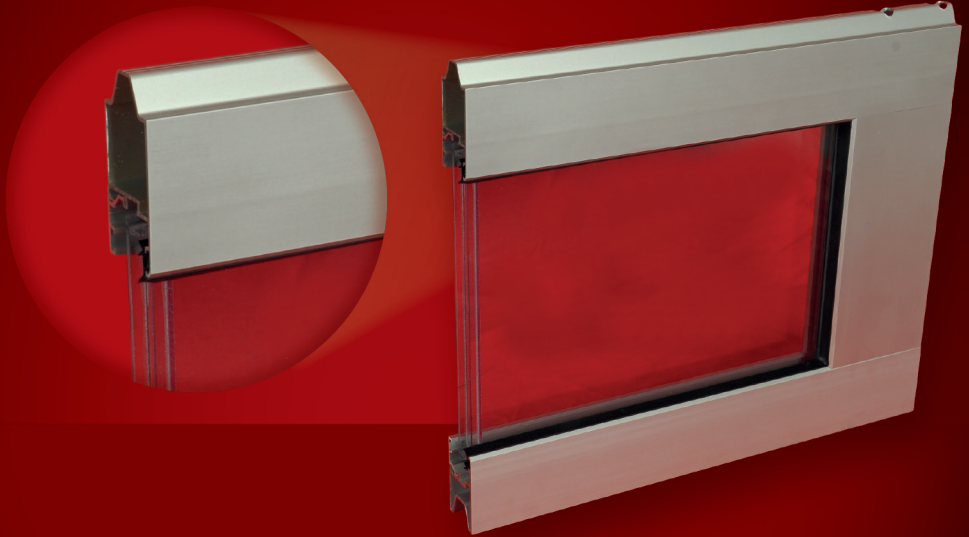


Aluminium-Rahmen-Sektion



Oberfläche:

- Silber eloxiert (E6/EV1)

Höhe, Stärke, Länge, Gewicht:

- Höhe frei wählbar, aus statischen Gründen sollten 850 mm nicht überschritten werden
- 40 mm stark
- Länge frei wählbar, ab einer Länge von 4500 mm wird ein Oberprofil mit angespresster Verstärkung verwendet
- ca. 13 kg/m²

Anschlussprofile:

- Gefertigt aus stabilem Aluminium
- Anschluss fügt sich problemlos über und unter allen gängigen Nut- und Federsystemen (TPS, Hoesch, Thyssen, Debo, Alster, etc.) ein und lässt sich mit handelsüblichen Scharnieren verbinden

Optional:

- RAL Lackierung nach Wahl
- Fertigung auf Kundenwunsch