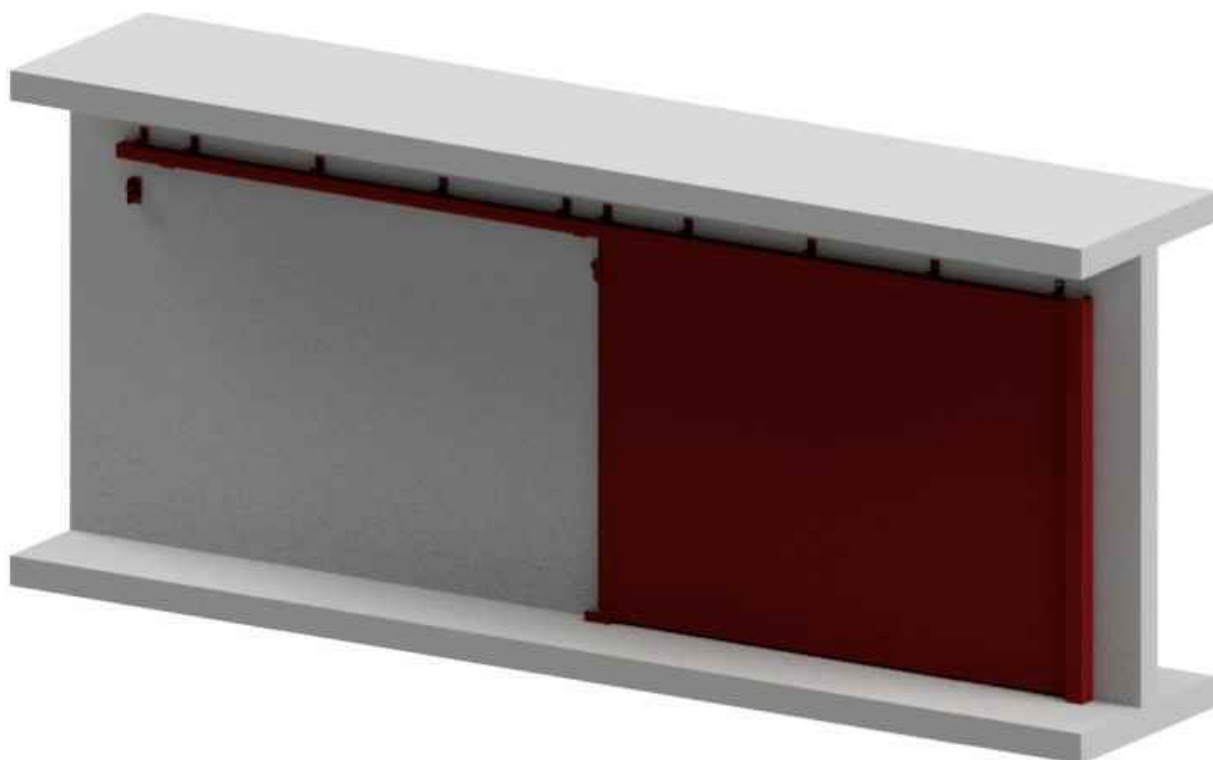


Planungshandbuch: "ORPHEUS blue"



Torblatt:

Das Torblatt besteht aus mehreren wassergefüllten Lamellen (je nach Torbreite). Die einzelnen Lamellen werden durch ein spezielles Verbindungssystem zu einem stabilen Torblatt verbunden. Die Torblattstärke beträgt 27 mm.

Laufschiene:

Das Torblatt wird auf 2 kugelgelagerten Laufwagen geführt. Das kaltgewalzte, verzinkte C-Profil wird mittels Konsolen an der Wand befestigt. Einlauf und Wandlabyrinth aus verzinktem Stahlblech.

Führungen:

Die Boden- und Einlaufführung befinden sich außerhalb der lichten Öffnung.

Ausstattung:

Das Tor schließt selbstständig über Schließgewichte, dabei wird die Schließgeschwindigkeit durch einen hydraulischen Schließgeschwindigkeitsregler eingestellt. Standardmäßig werden die Tore unlackiert mit einer verzinkten Oberfläche ausgeführt. Auf Wunsch werden die Tore aber mit Farben nach den Paletten RAL, NCS und DB lackiert.

Steuerung:

Es wird ein speziell aufeinander abgestimmtes, bauaufsichtlich zugelassenes Steuerungssystem (Feststellanlage), eingesetzt.

geprüft nach:

Brand: DIN EN 1634-1

Rauch: DIN EN 1634-3

Dauer: DIN EN 12605

El₂30 C2 Sa/S₂₀₀ Schiebetor (1-flügelig, 1-teilig)

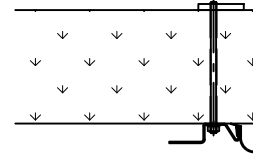
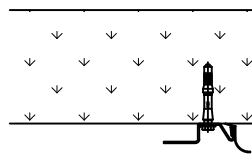
- Anlage 1.1 Zulässige Größen und Wandarten
- Anlage 1.2 Standardausführung
- Anlage 1.3 Gewichte umgelenkt
- Anlage 1.4 Berechnung Gewichtkasten
- Anlage 1.5 Befestigung an Trockenbau

Schiebetor "ORPHEUS" (1-flg. 1-tlg.)

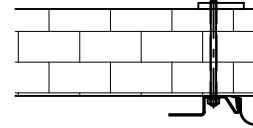
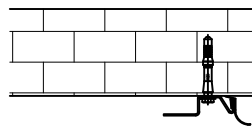
Leistungseigenschaften		Breite [mm] max.	Höhe [mm] max.	Fläche [m ²] max.
EI ₂₃₀ C2	S _a	5800	3950	12
	S ₂₀₀	5800	3950	12

Zulässige Wandarten:

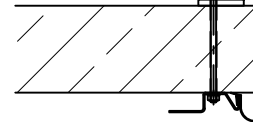
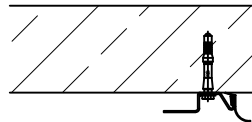
Porenbeton:
≥115mm



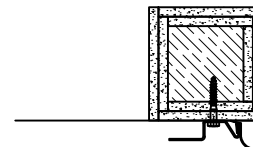
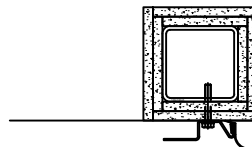
Mauerwerk:
≥115mm



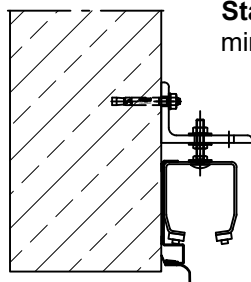
Beton:
≥115mm



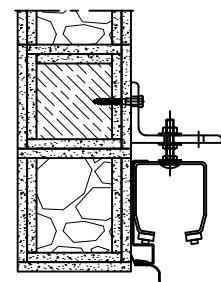
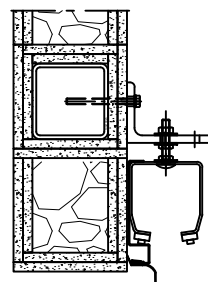
Stahl-/Holzstütze:
min. EI30 geschützt



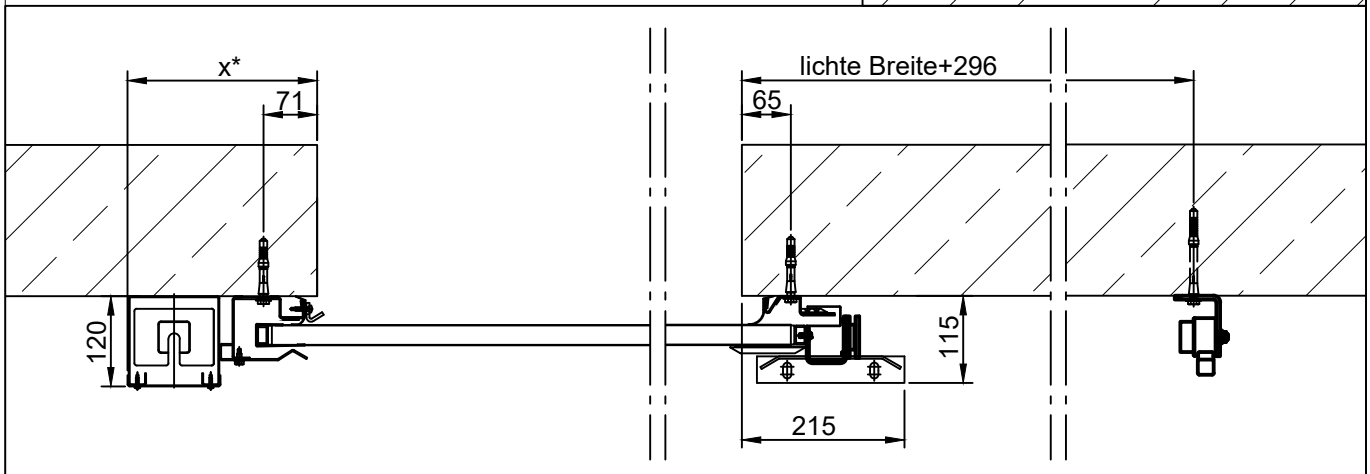
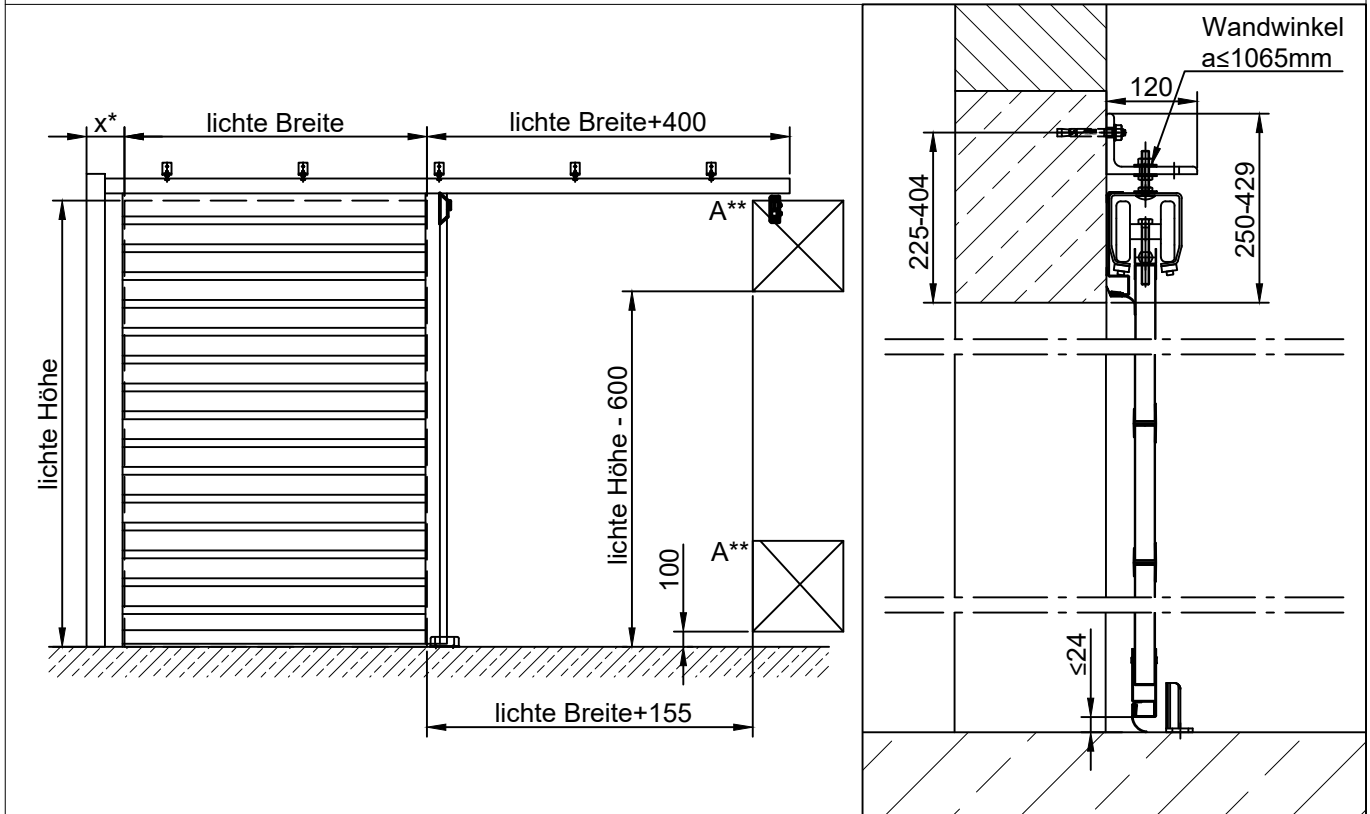
Stahlbetonsturz:



Stahl-/Holzträger:
min. EI30 geschützt



El₂30 C2 Sa/S₂₀₀ Schiebetor blue (1-flügelig, 1-teilig)
 Anlage 1.2 - Standardausführung

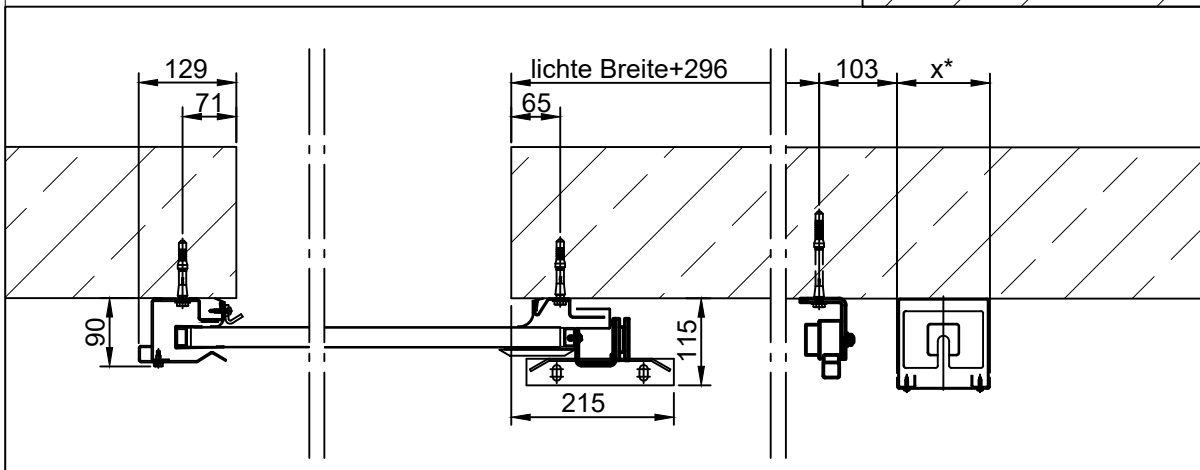
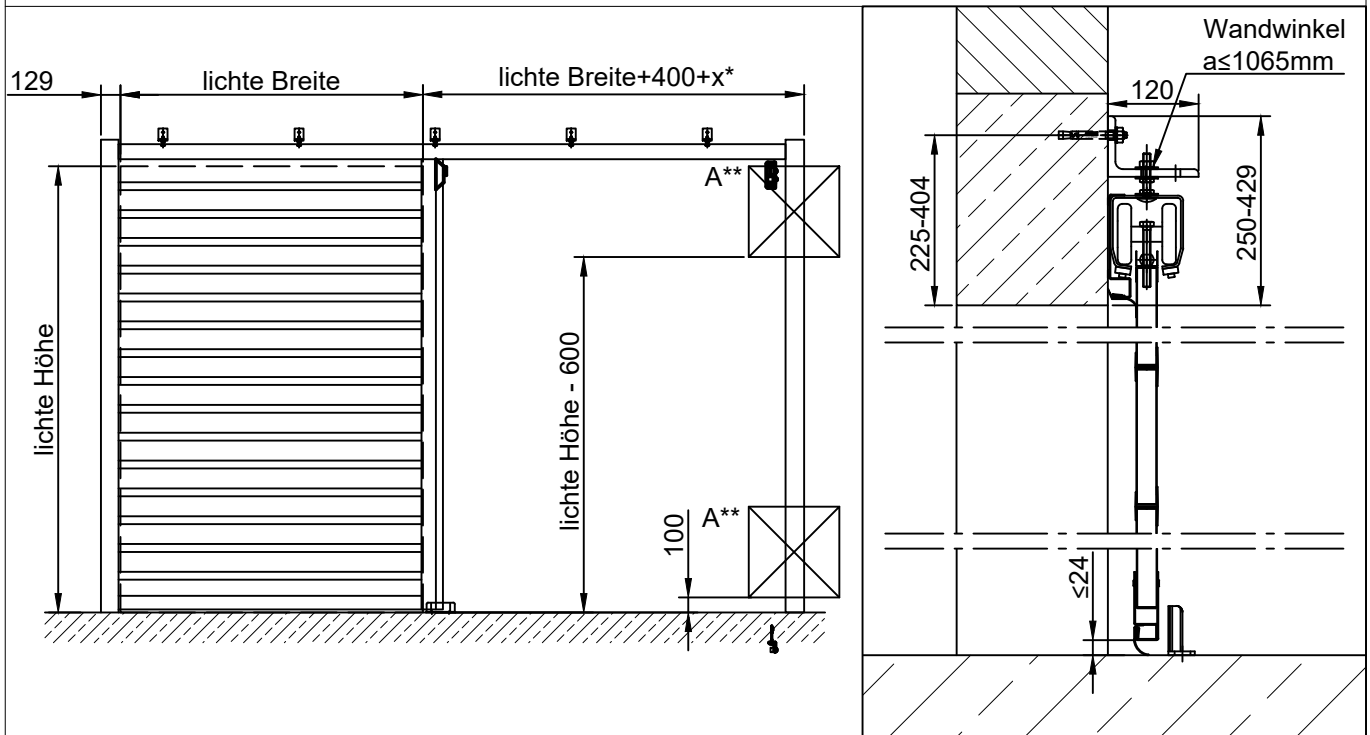


* x =Breite Gewichtskasten (Anlage 1.4)

** Im Falle einer Verkleidung des Abstellbereiches, sind Revisionsöffnungen (600x600mm) erforderlich

(Bei Montage an Porenbeton müssen die Dübel-Randabstände auf 100mm erhöht werden. Dadurch vergrößern sich auch die benötigten Seitenplätze.)

El₂30 C2 Sa/S₂₀₀ Schiebetor blue (1-flügelig, 1-teilig)
Anlage 1.3 - Gewichte umgelenkt

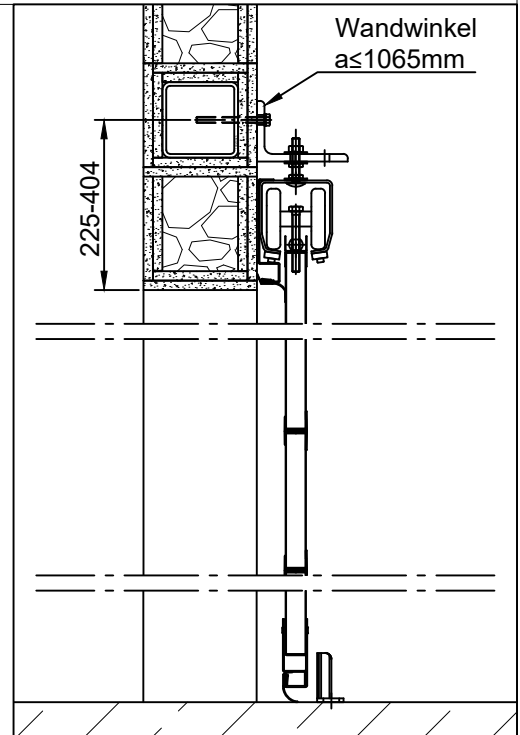
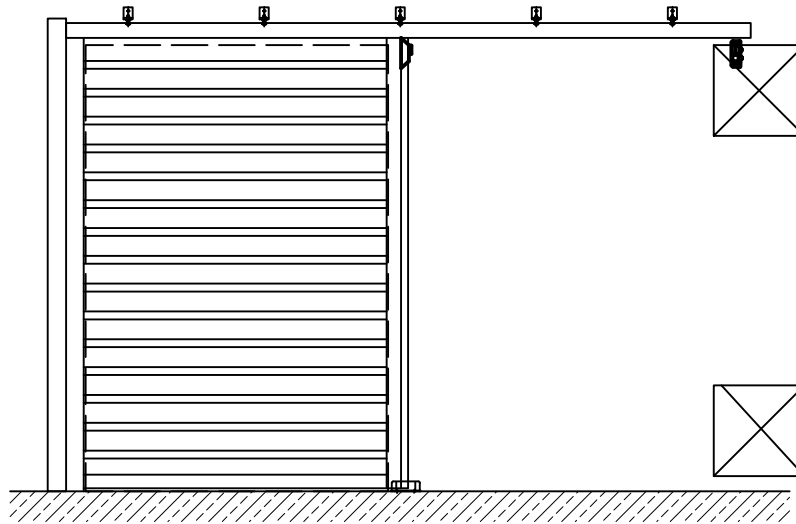


* x =Breite Gewichtskasten (Anlage 1.4)

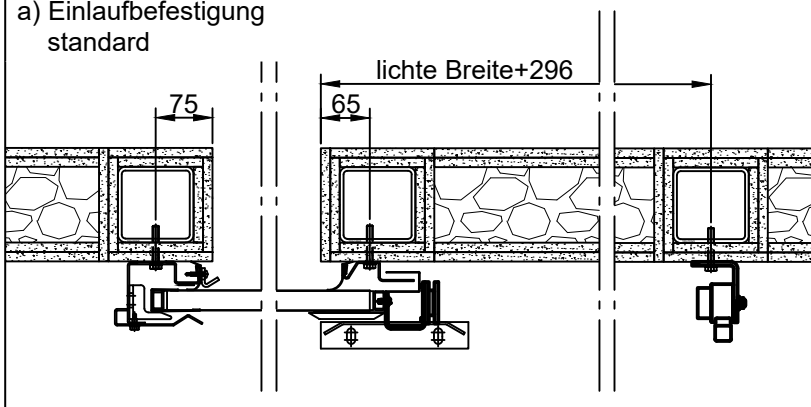
** Im Falle einer Verkleidung des Abstellbereiches, sind Revisionsöffnungen (600x600mm) erforderlich

(Bei Montage an Porenbeton müssen die Dübel-Randabstände auf 100mm erhöht werden. Dadurch vergrößern sich auch die benötigten Seitenplätze.)

EI₂₃₀ C2 Sa/S₂₀₀ Schiebetor blue (1-flügelig, 1-teilig)
 Anlage 1.5 - Befestigung an Trockenbau



a) Einlaufbefestigung
 standard



Das Tor muss an mindestens EI30 verkleidete Stahlträger (Quadratrohr 100x5) montiert werden. Die Stahlträger müssen von allen Seiten geschützt sein. Zwischen den geschützten Stahlträgern kann eine Trockenbauwand gesetzt werden.